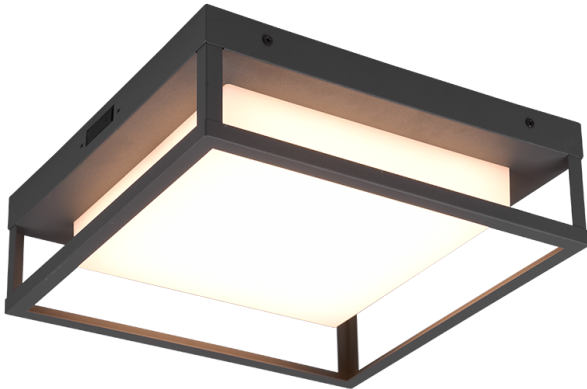




## Deckenleuchte

### **WITHAM – 677860142**

incl. 1x SMD LED, 14W · 1x 1550lm,  
2300+3000+4000K



- **Wand- und Deckenmontage**
- **IP54**
- **Lichtfarben direkt an der Leuchte einstellbar**
- **Nicht dimmbar**

Die Deckenleuchte WITHAM sorgt für die nötige Sicherheit rund um Ihr Haus. Bei Dunkelheit entfaltet die Deckenleuchte ihre volle Wirkung und strahlt das Licht gleichmäßig in den Außenbereich ab. Dadurch wird eine effektvolle und angenehme Lichtintensität erzielt und es werden geschmackvolle Lichtakzente an die Fassade projiziert. Durch das schlichte, gradlinige Design und die Schutzart IP 44 ist die WITHAM vielseitig einsetzbar. Zudem verfügt sie über einen Schalter, wodurch die Lichtfarbe individuell eingestellt werden kann. Die anthrazitfarbene Außenleuchte aus Metall mit weißem Kunststoff gibt ein modernes Erscheinungsbild ab. Darüber hinaus verfügt die Leuchte über eine moderne LED Technologie, die sich durch eine hohe Lichtqualität und Energieeffizienz auszeichnet. Im Vergleich zu herkömmlichen Halogen Leuchtmitteln lassen sich bis zu 80% der Energiekosten sparen. Zusätzlich haben LED Lichtquellen eine lange Lebensdauer, produzieren weniger Wärme und schonen die Umwelt.

#### **Materialausführung**

Metall · anthrazit

#### **Produktabmessungen**

Breite: 30cm  
Höhe: 10cm  
Tiefe: 30cm  
Gewicht: 1,835kg

#### **Technische Daten**

Leuchtmittel: SMD – LED (fest verbaut)  
Watt: 14W  
Lumen: 1x 1550lm  
Kelvin: 2300+3000+4000K  
Farbwiedergabe (CRI): > 80 CRI  
Lebensdauer: 30000H  
Schaltzyklen: 15000x ON/OFF

#### **Support & Download Links**

[Bedienungsanleitung](#)  
[Zeichnung](#)  
[Sicherheitshinweise](#)  
[Garantieerklärung](#)

Betriebsspannung: 230V ~ 50Hz  
Schutzklasse: 1  
IP Klassifikation: IP54

#### **Händlerinformationen**

EAN Code: 4017807529326  
Warenzollnummer: 94051190900

#### **Verpackungsmaße und -gewicht**

Stückzahl: 1  
  
Breite: 31cm  
Höhe: 31cm  
Tiefe: 11cm  
Gewicht: 2,075kg