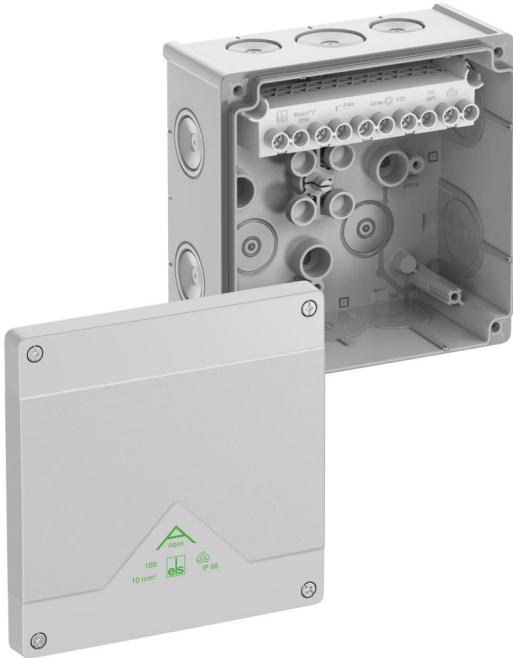


Abzweigkasten

Abox 100-10²



Abox 100-10²

Abzweigkasten

Artikelnummer: 81042001

Maße: 152 x 152 x 80 mm

Abzweigkasten, mit Schutzart IP66, Nennquerschnitt 10 mm², zertifiziert durch VDE (DIN EN 60670-1/-22 (VDE 0606-1/-22)), DLG (Ammoniakbeständigkeit), selbstdichtende, weiche Einführungsmembranen, M20/M25/M32, Dichtbereich 8 - 28 mm, (2 rückseitig, 10 seitlich), innenliegende Befestigungsstellen, für Standardinstallationen im Innenbereich und geschütztem Außenbereich

grau, U_i=690 V AC, I_n=57 A, mit hochliegender Schraubklemme, 5-polig - 10², klemmbare Querschnitte pro Pol: 4 x 2,5 mm², 4 x 4 mm², 4 x 6 mm², 4 x 10 mm² Cu starr / flexibel mit Aderendhülse



Sicherheit, Flexibilität und Geschwindigkeit zeichnet die Abox aus. Die erstklassigen Materialeigenschaften, wie die UV-Beständigkeit, die Schutzart IP66, die Schlagfestigkeit IK07 und die hohe Sicherheit durch VDE-Zertifizierung runden das Gehäusekonzept ab. So kann eine komfortable Installation mit einer schnellen und übersichtlichen Verdrahtung gewährleistet werden.

Produkteigenschaften

elektrische Eigenschaften

Bemessungsisolationsspannung AC:	690 V
Bemessungsisolationsspannung DC:	690 V
min. Leiterquerschnitt:	4 mm ²
max. Leiterquerschnitt:	10 mm ²
Schutzklasse:	II
Schutzart:	IP66
Bemessungsstrom:	57 A
Klemmenart:	Schraubklemme
Polzahl:	5

Farben

Farbe Unterteil:	grau
Farbe Oberteil:	grau

Abmessungen

Breite:	152 mm
Länge:	152 mm
Höhe:	80 mm
Innenlänge:	139 mm
Innenbreite:	140 mm
Innenhöhe:	64 mm

Materialeigenschaften

UV-beständig:	ja
halogenfrei:	ja
Brennbarkeitsklasse nach UL94:	HB
Glühdrahtfestigkeit nach EN 60695-2-11:	750 °C
Industriequalität:	nein

mechanische Eigenschaften

für Dichtbereich min:	8 mm
für Dichtbereich max:	28 mm
Schlagfestigkeit:	IK07
plombierbar:	ja
Drehmoment der Deckelschraube:	1.2 Nm
Befestigungsart (auf der Wand):	Wand-/Deckenmontage
Befestigung:	innenliegende Befestigungsstellen

Umgebungsbedingungen

max. relative Luftfeuchtigkeit 25°C:	95 %
max. relative Luftfeuchtigkeit 40°C:	50 %
Umgebungstemperatur min.:	-25 °C
Umgebungstemperatur max.:	55 °C
Umgebungstemperatur 24h:	35 °C
Installationsort:	geschützter Außenbereich

Vertriebsdaten

EAN:	4013902660483
VME Code:	C62
ETIM Klasse:	EC002600
Zolltarifnummer:	85369095

Werkstoff

Material Unterteil:	Polypropylen
Material Oberteil:	Polypropylen
Material Einführung:	Thermoplastisches Elastomer
Material Dichtung:	Thermoplastisches Elastomer
Material Deckelschraube:	Edelstahl V2A

Zertifikate

Prüfzeichen: VDE (DIN EN 60670-1/-22 (VDE 0606-1/-22))

Prüfzeichen: DLG (Ammoniakbeständigkeit)

Zubehör

[22742001 - KVR M20-MGM - Kabelverschraubung](#)

[22742101 - KVR M20-GDB/MGM - Kabelverschraubung](#)

[22742501 - KVR M25-MGM - Kabelverschraubung](#)

[22743201 - KVR M32-MGM - Kabelverschraubung](#)

[26042001 - DMS M20 - Doppelmembranstutzen](#)

[26042501 - DMS M25 - Doppelmembranstutzen](#)

[26043201 - DMS M32 - Doppelmembranstutzen](#)

[89500101 - Abox PST 025-100 - Plombierset](#)

[89511001 - Abox MPI 100 - Montageplatte](#)

[89531001 - Abox 100 NS35 - Normschiene](#)

[89600501 - Abox 100 KH 221 6² - Klemmenhalter](#)

[89600601 - Abox 100 KH 2006 6² - Klemmenhalter](#)

[89641001 - Abox 100 KLS-10² - Klemmstein](#)

[89602001 - MABF 100-1 - Mast-/Rohrbefestigungsset](#)

Einführungen / Vorprägungen

