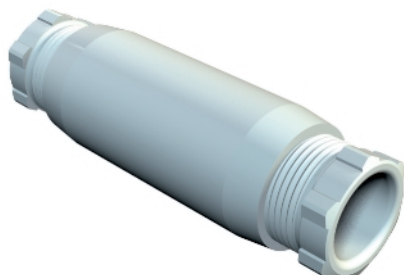


### Kabelverbindungsmuffe



Schutzart IP54, Nennspannung 660 V. Verbindungsmuffen sind gemäß VDE nur für ortsfeste Verlegungen bestimmt!



Typ	Einführ- run- gen	Maß D mm	Maß L mm	Farbe	Verp. Stück	Gewicht kg/100 St.	Art.-Nr.
117 5x2.5	Pg 16	28	64	lichtgrau	10	4,891	2022028
117 5x6	Pg 21	33,5	82	lichtgrau	5	8,306	2022060

**PS** Polystyrol

#### Abmessungen

